

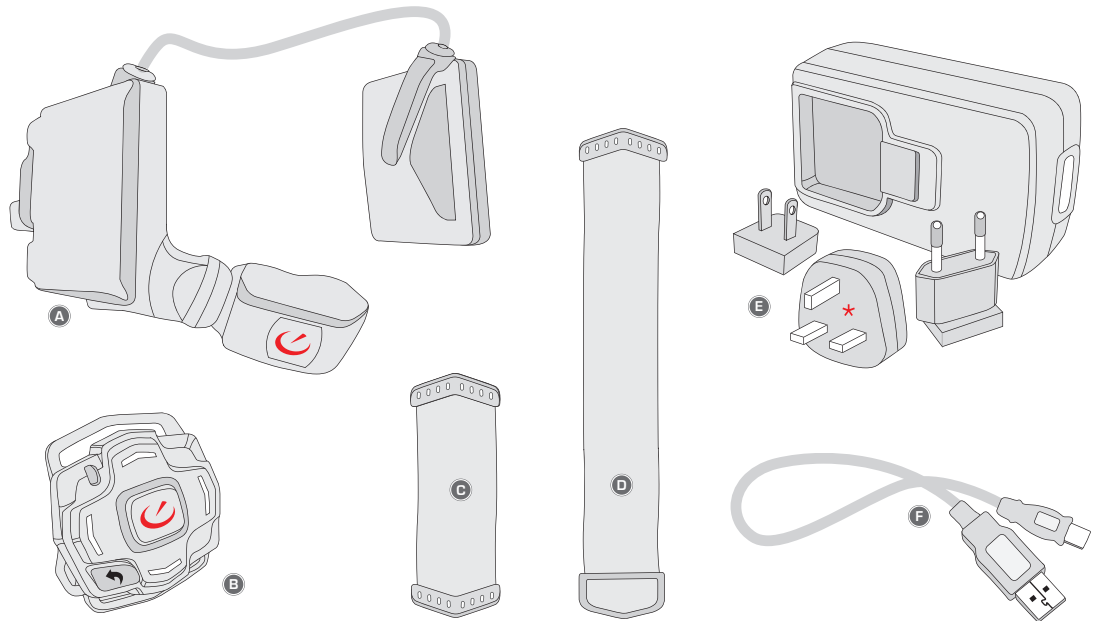
- EN A. Micro Optics Display (MOD)
- B. Bluetooth low energy remote control
- C. Remote goggle mount strap
- D. Remote wrist strap
- E. Charger and adapters (\*UK only)
- F. Micro USB cable

- DE A. Micro-Optics-Display (MOD)
- B. Energiesparende Bluetooth-Fernbedienung
- C. Befestigungsband für Fernbedienung
- D. Armband zur Befestigung der Fernbedienung
- E. Ladegerät und Adapter (\*nur GB)
- F. Micro-USB-Kabel

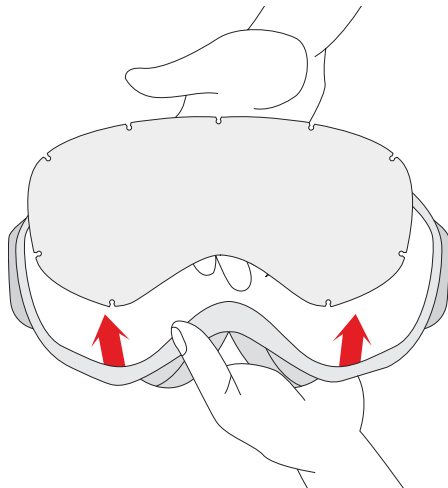
- IT A. Micro Optics Display (MOD)
- B. Telecomando bluetooth a basso consumo energetico
- C. Cinghia per il montaggio del telecomando sugli occhiali occhiali
- D. Fascetta da polso per il telecomando
- E. Caricatore e adattatori (\*solo Regno Unito)
- F. Cavo micro USB

- FR A. Affichage micro-optique (MOD)
- B. Commande à distance Bluetooth à faible consommation d'énergie
- C. Sangle de montage de la commande à distance sur les lunettes
- D. Sangle de poignet de la commande à distance
- E. Chargeur et adaptateurs (\*uniquement pour le Royaume Uni)
- F. Câble micro USB

- JP A. Micro Optics Display (MOD)
- B. Bluetooth省エネルギーモコン
- C. ゴーグル取り付けストラップ
- D. リリストストラップ
- E. チャージャーとアダプター (\*英国のみ)
- F. ミクロUSB ケーブル



1



EN Remove lens from the Recon-Ready® goggles (see Recon-Ready® goggles manual for instructions)

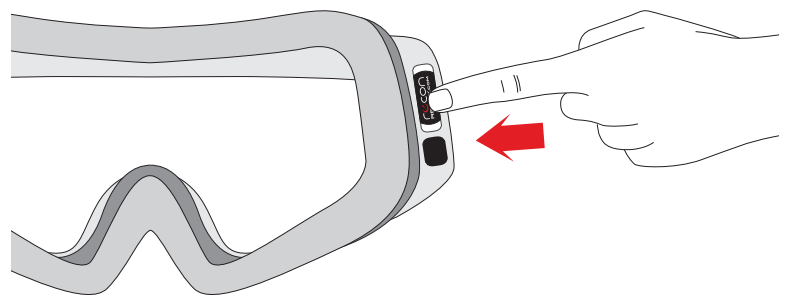
IT Rimuovere la lente dagli occhiali di sicurezza Recon-Ready® (vedere il manuale di istruzioni degli occhiali Recon-Ready®)

DE Glas der Recon-Ready®-Skibrille entfernen (weitere Hinweise in der Bedienungsanleitung der Recon-Ready®-Skibrille)

FR Retirez l'écran du masque Recon-Ready® (voir le mode d'emploi du masque Recon-Ready®).

JP Recon-Ready®ゴーグルからレンズを取り外します。【詳細はRecon-Ready®ゴーグルの取扱説明書を参照のこと。】

2



EN Push protective badge into Recon-Ready® goggles frame and remove.

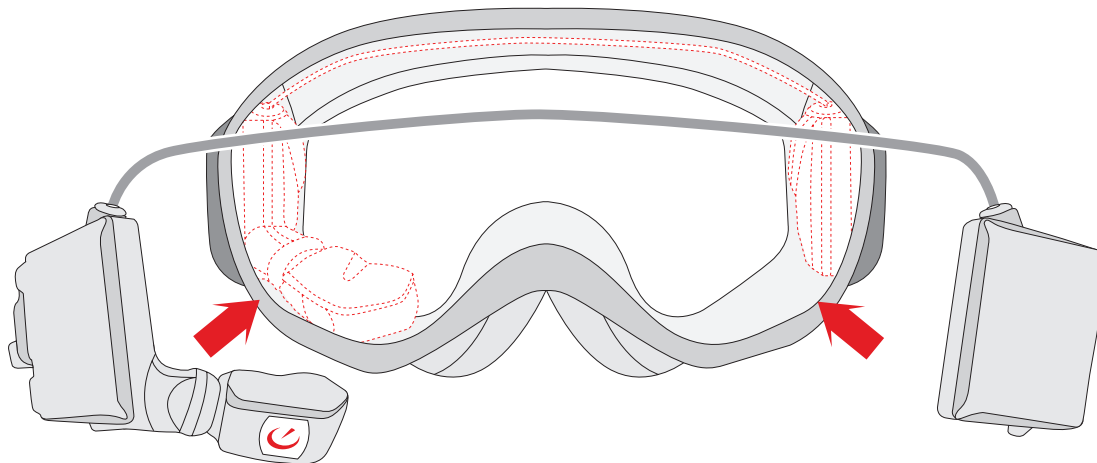
IT Premere sulla protezione per farla cadere nella montatura degli occhiali Recon Ready® e poterla rimuovere.

DE Schutzabdeckung in den Rahmen der Recon-Ready®-Skibrille drücken und entfernen.

FR Poussez le badge de protection dans le châssis du masque Recon-Ready® puis retirez-le.

JP 保護バッジを Recon-Ready® ゴーグルのフレーム側に押し取り外します。

3



EN From the front of the goggles insert and secure Micro Optics Display into the left side then insert and secure battery into the right side.

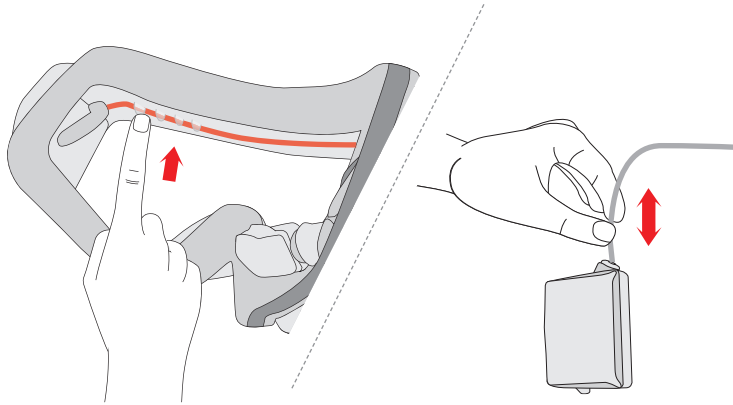
DE Das Micro-Optics-Display von vorn in die linke Seite der Skibrille einsetzen und befestigen. Danach die Batterie in die rechte Seite einsetzen und befestigen.

IT Dalla parte anteriore degli occhiali, inserire e fissare il display Micro Optics nel lato sinistro, quindi inserire e fissare la batteria nel lato destro

FR À partir de la partie avant du masque insérez et fixez l'affichage micro-optique dans la partie gauche puis insérez et fixez la batterie dans la partie droite.

JP ゴーグルのフロント側を手前にして、フレーム内側の左側にMicro Optics Displayを固定し、続いて、右側にバッテリーを固定します。

4



**EN** If the cable is too long or too short, adjust the length so it fits snugly into the groove inside the top of the frame.

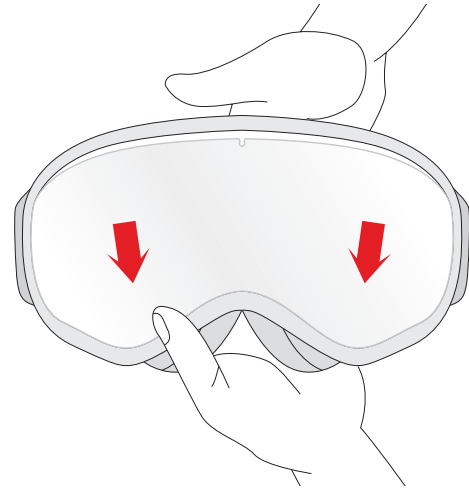
**IT** Se il cavo è troppo lungo o troppo corto, regolarne la lunghezza in modo da farlo incastrare perfettamente nella scanalatura sulla parte superiore della montatura.

**DE** Bei zu langem oder zu kurzem Kabel muss die Länge so angepasst werden, dass es gut in die Einkerbung an der Oberseite des Rahmens passt.

**FR** Si le câble est trop long ou trop court, ajustez la longueur de façon à ce que le câble rentre parfaitement dans la rainure à l'intérieur de la partie supérieure du châssis.

**JP** ケーブルが長すぎたり、短すぎる場合は、フレーム内側の上端にある溝の部分にしっかりと収まるように長さを調節します。

5



**EN** Replace lens back into the goggles (see Recon-Ready® goggles manual for instructions)

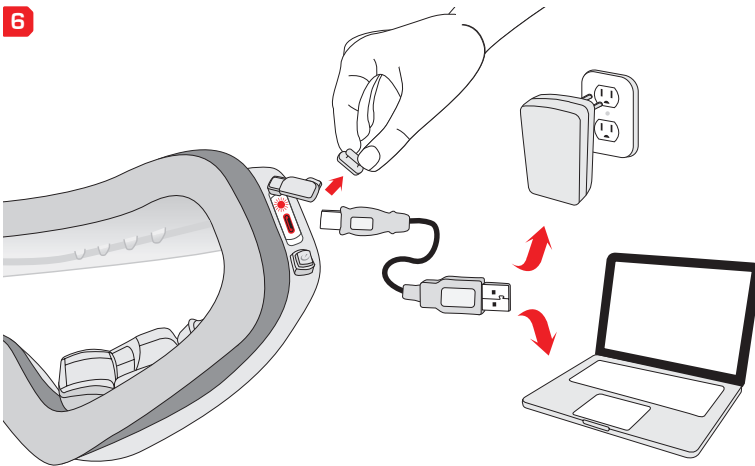
**IT** Riposizionare la lente negli occhiali occhiali (vedere il manuale di istruzioni degli occhiali di sicurezza Recon-Ready®)

**DE** Glas wieder in die Skibrille einsetzen (weitere Hinweise in der Bedienungsanleitung der Recon-Ready®-Skibrille).

**FR** Repositionnez l'écran dans le masque (voir le mode d'emploi du masque Recon-Ready®).

**JP** ゴーグルにレンズを付け戻します。[詳細は Recon-Ready® ゴーグルの取扱説明書を参照のこと。]

6



**EN** Remove temporary USB cover and fully charge battery with the USB charger until red light on the goggle turns off.

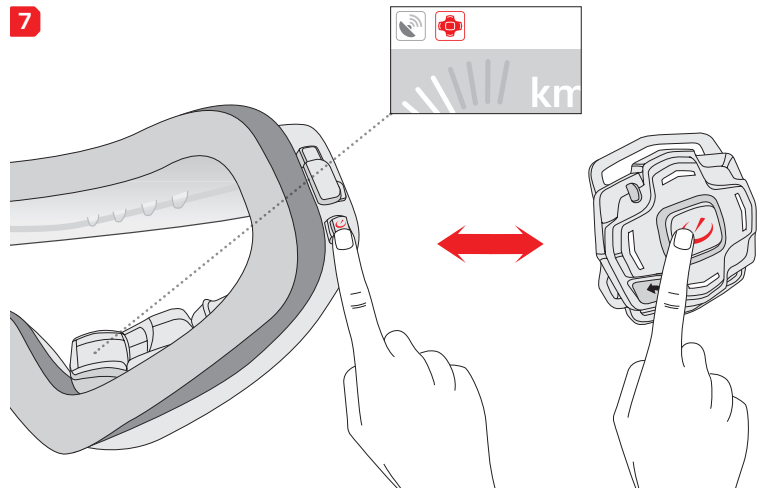
**IT** Rimuovere la protezione temporanea dell'ingresso USB e caricare completamente la batteria con il caricatore USB finché la luce rossa degli occhiali si spegne

**DE** Schutzabdeckung des USB-Anschlusses entfernen und die Batterie mit dem USB-Ladegerät vollständig aufladen, bis sich das rote Licht an der Skibrille erlöscht.

**FR** Retirez le cache temporaire de l'entrée USB et chargez complètement la batterie à l'aide du chargeur USB jusqu'à ce que le voyant rouge sur le masque s'éteigne.

**JP** USBの保護カバーを開き、USBチャージャーを差し込み、ゴーグルの赤いライトが消えるまで充電します。

7



**EN** Power on then pair MOD with remote by pressing any button on the remote.

**IT** Accendere il MOD e premere un pulsante qualsiasi del telecomando per permettere la loro sincronizzazione

**DE** Skibrille einschalten, dann durch Drücken eines beliebigen Knopfes das MOD mit der Fernbedienung synchronisieren.

**FR** Mettez sous tension puis jumelez MOD avec la télécommande en appuyant sur n'importe quel bouton de celle-ci.

**JP** リモコンの任意のボタンを押して、ペアのMODの電源を入れ、同調させてください。

recon  
INSTRUMENTS



www.reconinstruments.com

